



**netwerk  
nowe** GEESTELIJKE  
GEZONDHEIDSZORG.



**netwerk  
nowe** GEESTELIJKE  
GEZONDHEIDSZORG.

**CRISISZORG  
ANNO 2025**





**netwerk  
nowe** GEESTELIJKE  
GEZONDHEIDSZORG.



# Crisiszorg: noden en uitdagingen

Dr. Jürgen De Fruyt



netwerk  
nowe GEESTELIJKE  
GEZONDHEIDSZORG.



**netwerk  
nowe** GEESTELIJKE  
GEZONDHEIDSZORG.



# Zorgpadcrisis

Johan Logie & Bruce Vrancken



netwerk  
nowe GEESTELIJKE  
GEZONDHEIDSZORG.

# Aanleiding (2022)

- Intensifiëring van residentiële zorg
- Nood aan verbinding tussen spoed, HIC/CIU en mobiele teams





## Start (2023)

Mieke Puystjens aangesteld als  
coördinator

opdracht: samenwerking tussen  
crisisdiensten in onze regio  
optimaliseren via een gedeeld  
zorgpad

# Observaties uit het netwerk:

- Behoeftte aan meer afstemming en uniformiteit
- Variatie in triage, inschatting en doorverwijzing
- Nood aan gemeenschappelijke taal
- Gedeelde verantwoordelijkheid
- Noden van de context
- Uitdagingen in doorverwijzing bij complexe situaties

...





Opstart kerngroep en stuurgroep

Stakeholders betrekken

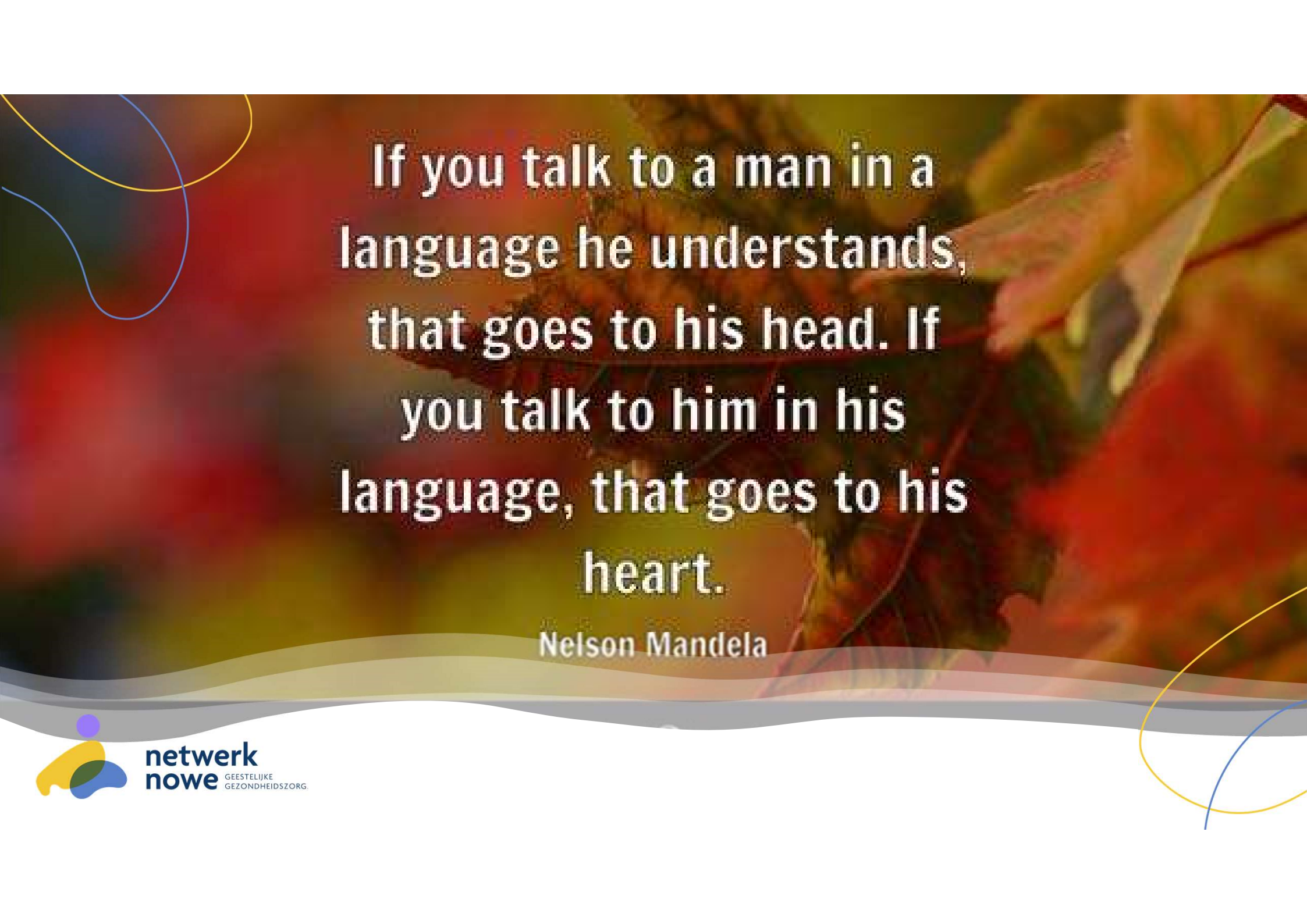
# Principes zorgpad

- Bejegening
- Expertise
- Samenwerking
- Afstemming
- Context
- Communicatie
- ...

# Doelen

...

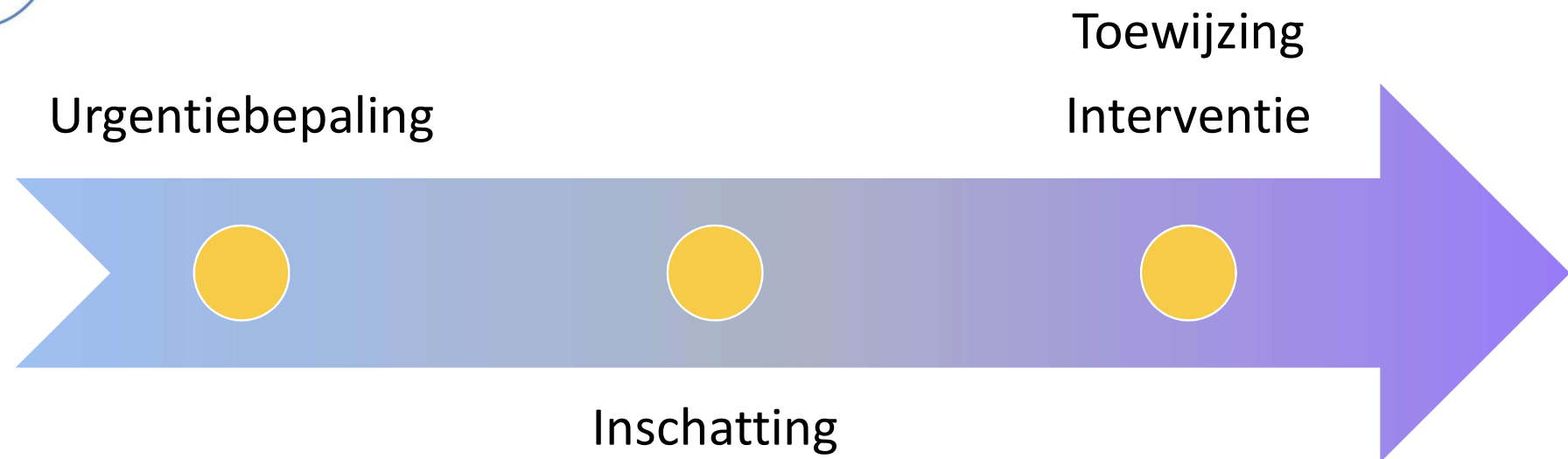
Triage



If you talk to a man in a  
language he understands,  
that goes to his head. If  
you talk to him in his  
language, that goes to his  
heart.

Nelson Mandela

# Elementen van het zorgpad



# Urgentiebepaling C.T.R.S.

| Psychiatrische Urgentiebepaling NOWE - SPOED |                                      |  |  | Mogelijke verwijzingen (willekeurige volgorde)   |
|--|--------------------------------------|--|--|--|
| Categorie (C.T.R.S.)                         | Tijdsindicatie inschatting spoedarts | Type respons en tijdsindicatie specialist  | Mogelijk interventies  | Mogelijke verwijzingen (willekeurige volgorde) (in evolutie)   |
| Cat. A<br>Score 3-7                          | Zo snel mogelijk - binnen 15 min.    | <b>Extrem</b><br><b>urgentie:</b> Onmiddellijke reactie waarbij indien nodig politie of ondersteuning van andere diensten noodzakelijk is (bv. overdosis, geweld of dreigend geweld).  | <ul style="list-style-type: none"> <li>• Psychiatrische inschatting</li> <li>• Risico-inschatting agressie</li> <li>• Risico-inschatting suicidaliteit</li> <li>• Opschaling van zorg</li> <li>• Farmacologische interventie</li> <li>• Beveiliging / Hospitalisatie</li> <li>• Naastenbetrokkenheid</li> </ul>  | Functie 4 <ul style="list-style-type: none"> <li>• HIC</li> <li>• Crisisinterventie unit</li> <li>• EPSI</li> <li>• PAAZ</li> <li>• Spoed</li> </ul>   |
| Cat. B<br>Score 8-9                          | Zo snel mogelijk - binnen 1 uur      | <b>Hoge</b><br><b>urgentie:</b> Mensen hebben een hoge nood en dienen verder ingeschat te worden door gespecialiseerd zorgbinnen 2 uur (bv. acute suicidaliteit, dreigend geweld, acute ernstige niet-terugkerende stress).        | <ul style="list-style-type: none"> <li>• Psychiatrische inschatting</li> <li>• Risico-inschatting agressie</li> <li>• Risico-inschatting suicidaliteit</li> <li>• Opschaling van zorg</li> <li>• Farmacologische interventie</li> <li>• Beveiliging / Hospitalisatie</li> <li>• Crisisinterventie</li> <li>• Naastenbetrokkenheid</li> </ul>                         | Functie 4 <ul style="list-style-type: none"> <li>• HIC</li> <li>• Crisisinterventie unit</li> <li>• EPSI</li> <li>• PAAZ</li> <li>• Spoed</li> </ul> Functie 2a <ul style="list-style-type: none"> <li>• MCT</li> </ul>  |
| Cat. C<br>Score 10-11                        | Zo mogelijk - binnen 24 uur          | <b>Middelmatig</b><br><b>dringend:</b> Mensen hebben een hoge nood en dienen verder ingeschat te worden door gespecialiseerd zorgbinnen 24 uur. (bv. overstuur, suicidale ideatie van matige tot ernstige aard, verstoord gedrag). | <ul style="list-style-type: none"> <li>• Psychiatrische inschatting</li> <li>• Opschaling van zorg</li> <li>• Farmacologische interventie</li> <li>• Naastenbetrokkenheid</li> <li>• Dringende consultatie psychiater</li> <li>• Kortdurende psychotherapeutische interventie</li> <li>• Veiligheidsplanning (signaleringsplan, safetyplan)</li> </ul>               | Functie 2a <ul style="list-style-type: none"> <li>• MCT</li> </ul> Functie 4 <ul style="list-style-type: none"> <li>• PAAZ</li> <li>• Psychiatrisch ziekenhuis</li> </ul>  |
| Cat. D<br>Score 12-13                        | Zo mogelijk - binnen 1 week          | <b>Lage</b><br><b>urgentie:</b> Mensen hebben een lagere nood en dienen verder ambulanspecialistisch gezien te worden binnen 1 week (bv. matige nood, heeft enkele ondersteuning aanwezig, maar situatie wordt steeds penibeler).  | <ul style="list-style-type: none"> <li>• Psychiatrische inschatting</li> <li>• Opschaling van zorg</li> <li>• Farmacologische interventie</li> <li>• Naastenbetrokkenheid</li> <li>• Consultatie psychiater</li> <li>• Kortdurende psychotherapeutische interventie</li> <li>• Peer support</li> <li>• Veiligheidsplanning (signaleringsplan, safetyplan)</li> </ul> | Functie 1 <ul style="list-style-type: none"> <li>• Poliklinisch consult (psychiater)</li> <li>• Drughulpverlening</li> <li>• Huisarts (mits combinatie met specialistische zorg)</li> <li>• ELP</li> </ul> Functie 2a <ul style="list-style-type: none"> <li>• MCT/Covias</li> </ul> Functie 3 <ul style="list-style-type: none"> <li>• Dagbehandelingscentra</li> <li>• Covias</li> </ul> ... |
| Cat. E<br>Score hoger dan 14                 | Zo mogelijk - binnen 2 weken         | <b>Niet</b><br><b>dringend:</b> Mensen hebben een lagere nood en dienen verder ambulanspecialistisch gezien te worden binnen 2 weken.  | <ul style="list-style-type: none"> <li>• Psychiatrische inschatting</li> <li>• Naastenbetrokkenheid</li> <li>• Kortdurende psychotherapeutische interventie</li> <li>• Peer support</li> <li>• Veiligheidsplanning (signaleringsplan, safetyplan)</li> </ul>   | Functie 1 <ul style="list-style-type: none"> <li>• Consult (psychiater)</li> <li>• Drughulpverlening</li> <li>• Huisarts (mits combinatie met specialistische zorg)</li> <li>• ELP (conventie)</li> <li>• CGG</li> <li>• Psycholoog/orthopedagoog /therapeut</li> </ul> Functie 3 <ul style="list-style-type: none"> <li>• Dagbehandelingscentra</li> <li>• Covias</li> </ul>                  |

Psychiatrische  
inschatting

Somatische  
inschatting



# Naasten



# Toekomst

...

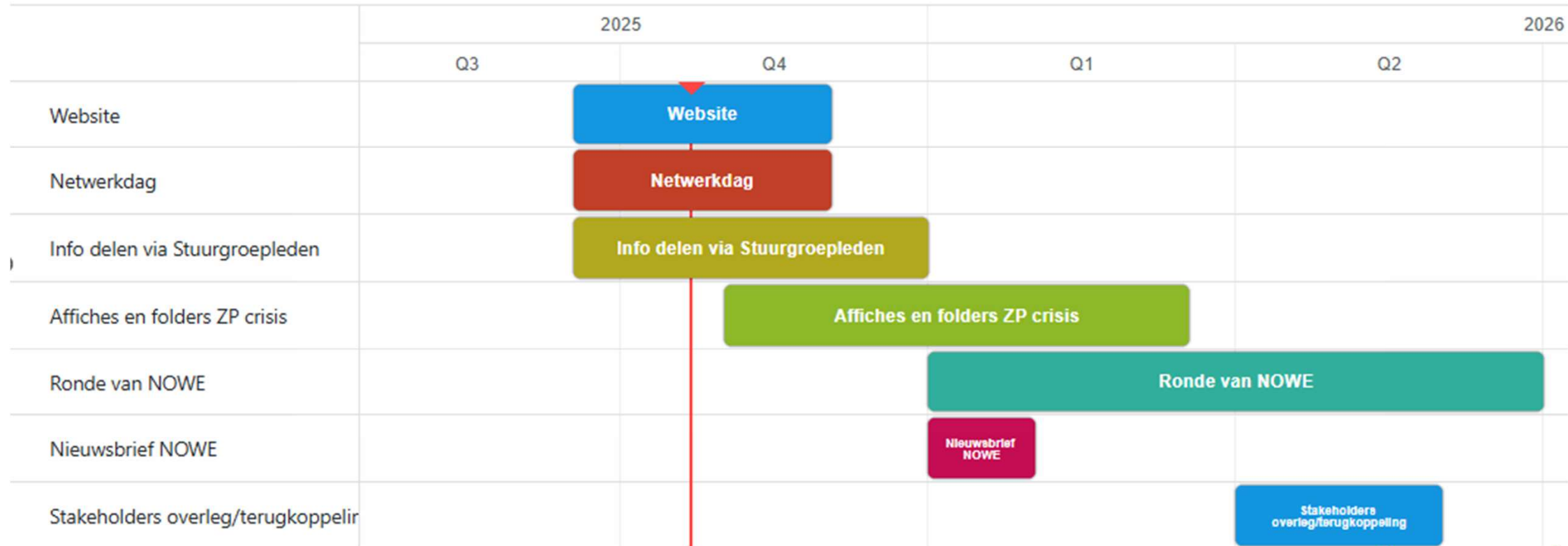
Communicatie-afspraken

Ronde van NOWE



Triage netwerk

# Verdere evolutie





**netwerk  
nowe** GEESTELIJKE  
GEZONDHEIDSZORG.



# Kansen en uitdagingen in de huidige praktijk en in de toekomst

Panelgesprek

Hanne Bervoets (moderator)



netwerk  
nowe GEESTELIJKE  
GEZONDHEIDSZORG.



**netwerk  
nowe** GEESTELIJKE  
GEZONDHEIDSZORG.



# Mobiel Crisisteam van de toekomst

Charlotte De Ly



netwerk  
nowe GEESTELIJKE  
GEZONDHEIDSZORG.



# Het MCT: een werking in evolutie

- 2012: start MCT Brugge
- 2019: verdere uitrol binnen het netwerk

## → Op netwerkniveau: ervaring leert dat aanpassingen noodzakelijk zijn!

- Verwijzers
- Consultaties aan huis
- Inclusie en exclusiecriteria
- Samenwerkingsafspraken met politie

- 2024: 1130 aanmeldingen

## → Op federaal niveau: verruiming van de opdracht

- Intensifiëring van de zorg (cf. Zorgpad crisis)
- Triage- en Outreachende urgentiepsychiatrie





# De 4 opdrachten van het MCT vanaf 2026 ...

## **(1) Reguliere MCT-werking:**

- Gekende werking, goed uitgebouwd doorheen de jaren
- Normale aanmeldingsprocedure (telefonisch, interventietijd 24 uur)
- Mogelijkheid tot schakelen vanuit urgentie naar reguliere MCT werking

## **Vanuit urgentiezorg:**

**(2) Triage** → specifiek nummer voor spoed, huisartsen en politie

**(3) Outreachend urgentieteam** → kan na 2u ter plaatse komen na doorlopen triage

## **Vanuit zorgpad crisis:**

**(4) Liaison spoed** → nauwe connectie met spoed, om cliënten met GGZ crisis sneller op te pikken



## Reguliere werking

### Liaison spoed:

Aanmelding mogelijk (cf. zorgpad crisis)

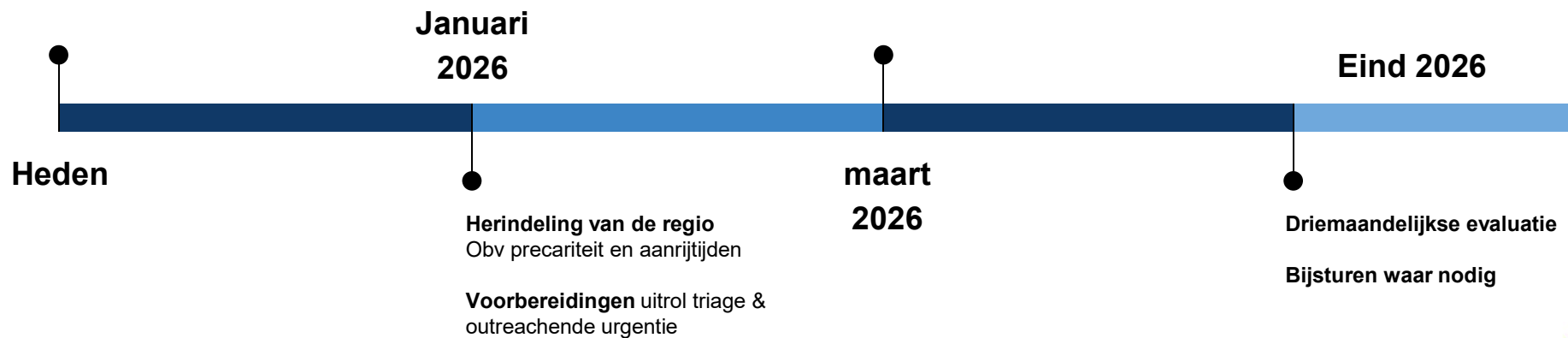
Eerste contact op spoed

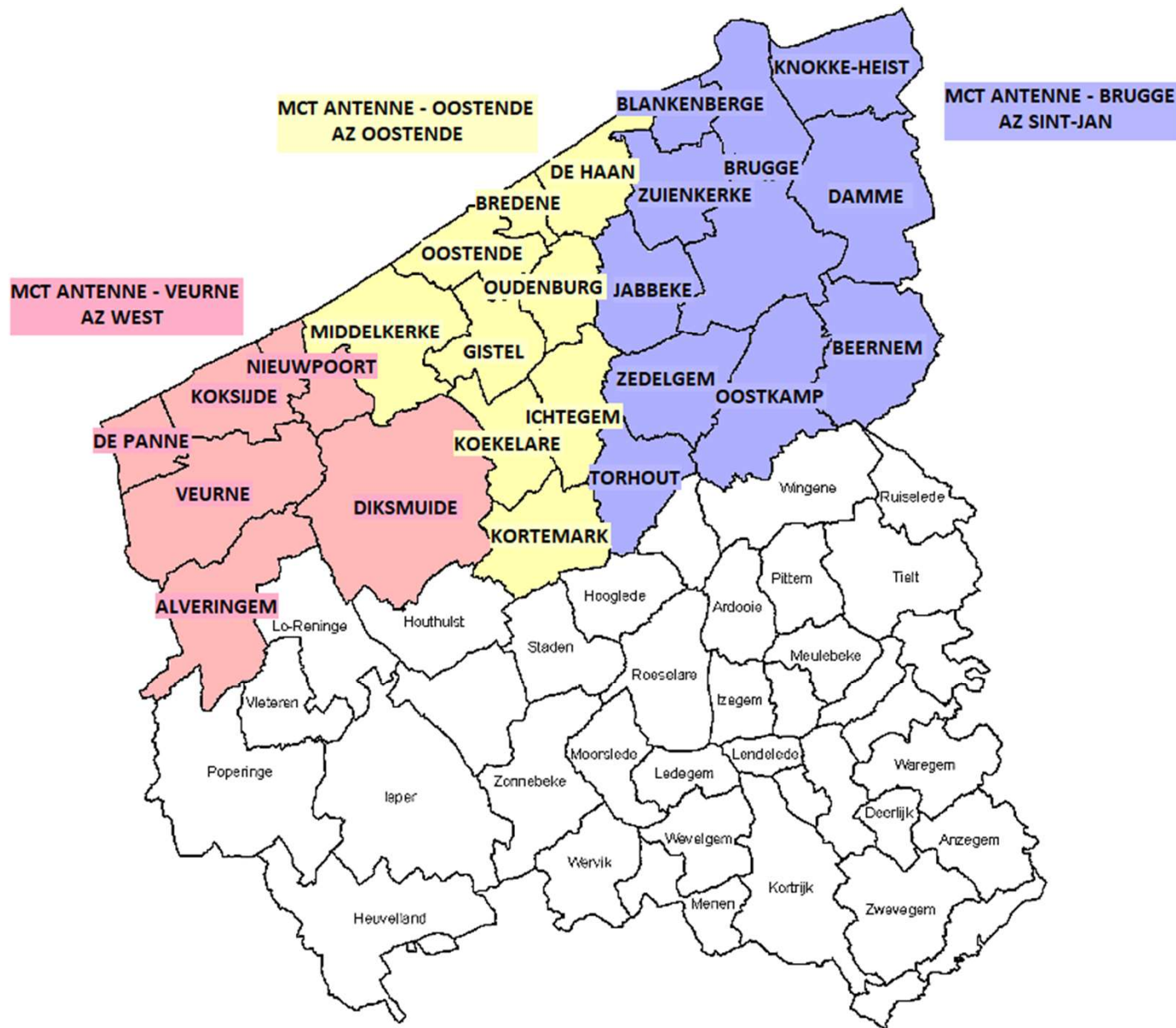
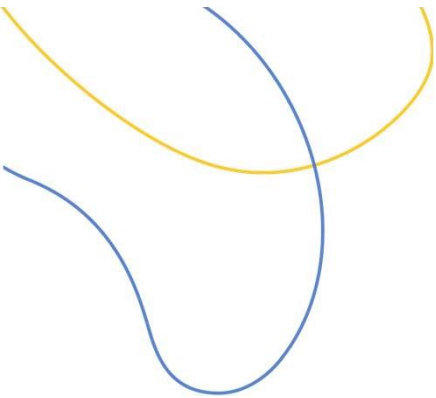
Gesprekken lopende voor verdere afstemming en samenwerking

**Interventietijd:** intentie om zo snel mogelijk eerste contact te plannen (indien mogelijk < 2u)

### Gefaseerde uitrol triage & outreachende urgentie

- Organisatie van de teams
- Nummer beschikbaar voor politie, spoed en huisartsen
- Triage adhv protocol
- Outreachende urgentie < 2 uur





# Dataregistratie (sept - nov)



**MCT netwerk NOWE:** 337 aanmeldingen → 251 eerste gesprekken

Eerste mogelijkheid om eerste gesprek in te plannen:

- 45% binnen de 2 uur
- 48% binnen de 24 uur
- 7% > 24 uur (omwille van geen ruimte, weekendregeling)

Effectieve planning van het eerste gesprek:

- 17% binnen de 2 uur
- 52% binnen de 24 uur
- 31% > 24 uur (omwille van onbereikbaarheid van de cliënt, vraag van de cliënt, geen vervoersmogelijkheden, weekendregeling, etc.)



# Vragen of opmerkingen?

## **Mobiel Crisisteam Brugge**

**Matthijs Missinne**

Teamverantwoordelijke

Algemeen nr: 050 15 27 20

GSM: 0475 86 02 95

Matthijs.missinne@netwerknowe.be

## **Mobiel Crisisteam Oostende - Veurne**

**Charlotte De Ly**

Teamverantwoordelijke

Algemeen nr: 059 65 05 90

GSM: 0479 02 92 46

Charlotte.dely@netwerknowe.be





**netwerk  
nowe** GEESTELIJKE  
GEZONDHEIDSZORG.





netwerk  
nowe GEESTELIJKE  
GEZONDHEIDSZORG.



# Contact

## **Zorgprogramma Crisis**

**Hanne Bervoets**  
**Johan Logie**  
**Bruce Vrancken**

[zorgprogrammamacrisis@netwerknowe.be](mailto:zorgprogrammamacrisis@netwerknowe.be)



**netwerk  
nowe** GEESTELIJKE  
GEZONDHEIDSZORG.